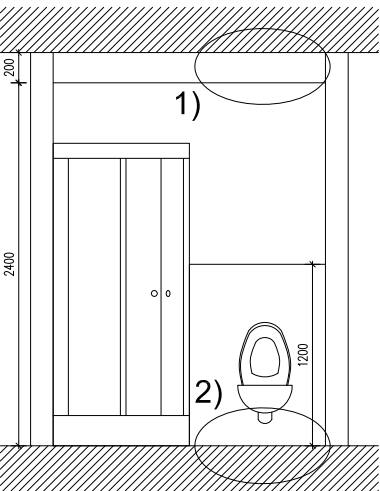
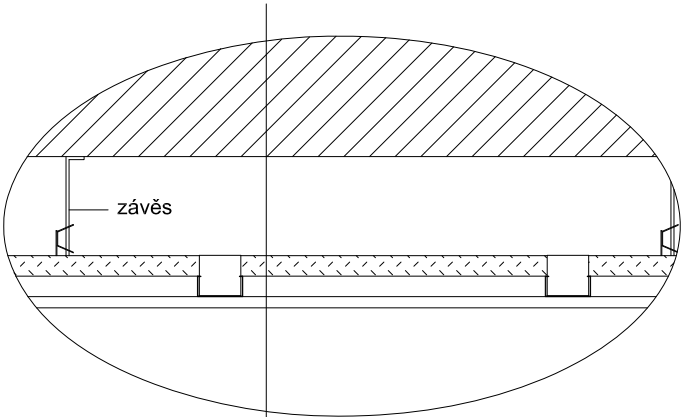


KOUPELNA, WC - TYP B, BLOK D

ŘEZ A-A'

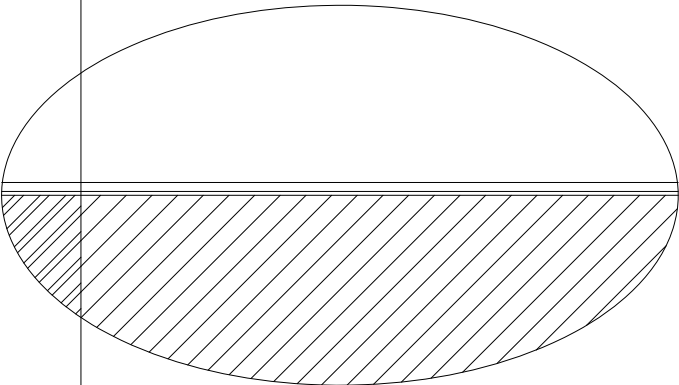


1)DETAIL PODHLEDU 1:10



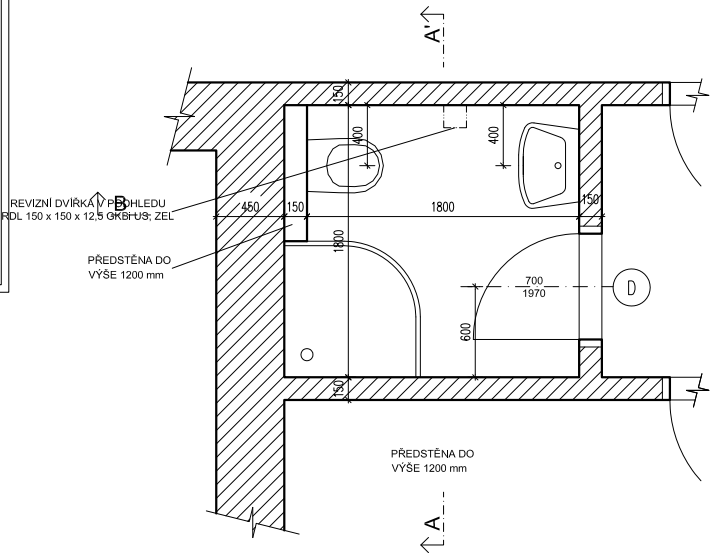
- stávající stropní konstrukce
- prostor pro VZT a el. rozvody tl. 131mm
- kovový C profil tl. 27mm
- kovový C profil tl. 27mm
- sádkartonová deska tl. 15mm
- prostor místnosti

2)DETAIL PODLAHY 1:10

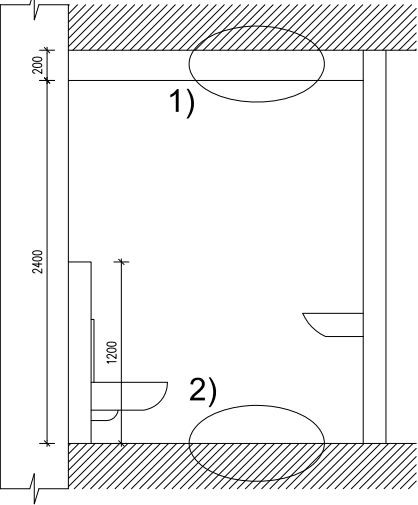


- dlažba tl. 12mm
- lepidlo
- stávající podlahová konstrukce

PŮDORYS



ŘEZ B-B'



PROJECTICA, s.r.o. Chodská 1032/27, 120 00 Praha 2	Kreslil Tomáš Kučera	Kontroloval Ing. Václav Petrá	Autorizační razítko	
	Investor Správa účelových zařízení Vysoké školy ekonomické v Praze Jeseniova 2769/208			
Místo stavby Koněvova 93/198, parc.č. 3619, Koleje VŠE v areálu Jarov				
Obec Městská část Praha 3, Hlavní město Praha				
Název akce REKONSTRUKCE KOUPELEN				
Dílčí část akce BLOK D			Formát	A4
Profese D.1.1. Architektonicko-stavební řešení			Stupeň	DPS
Název výkresu ŘEZY KOUPELNY B - NÁVRH			Datum	10/2018
Výkres č. D.1.1. 18			Zakázka č.	2018-001
			Měřítka	Paré č.
			1:50	0123456789

POZNÁMKY:

Veškeré rozměry a kóty nutno ověřit na stavbě.

V případě zjištění skutečností odlišných od projektové dokumentace neprodleně kontaktovat projektanta.